

Natürlich, elegant oder göttlich

(von Carola Hickl)

Individualität heisst die Devise in dieser Herbst-/Winter-Saison. Zeigen Sie Ihrer Kundin wie sie mit den neuen Trend-Shades ihren gewünschten Look kreieren kann. Ob sehr NATÜRLICH, ELEGANT oder GÖTTLICH. Scheuen Sie sich nicht, die auf den ersten Blick intensiv wirkenden Nuancen zu testen, denn durch die feine Pigmentierung sind sie auch sehr zart und natürlich aufzutragen!

Ein paar Profitricks:

Basis für jedes Make-up ist eine natürliche, aber perfekte Grundierung, die auch als Schutz gegen vorzeitige Hautalterung dient! Siehe dazu Tipps aus der Kosmetik-Ecke März 2007 „Die perfekte Grundierung“!

Übrigens: Wissen Sie schon, dass unser Make-up mit Schutzfunktion SPF 15 bereits mit dem neuen INTELLISHIELD® schützt?

Reinigen Sie das Augenlid bis hoch zur Augenbraue mit einem Wattepad und etwas Gesichtswasser. Der aus mikroverkapselten Ölteilchen bestehende **JAFRA-Eyeshadow** lässt sich im Anschluss fein verteilen, es gibt keine unschönen Flecken und der Lidschatten setzt sich garantiert nicht in der Lidfalte ab.



NATURAL BEAUTY

Grundieren Sie mit dem hellen Ton das Lid bis hoch zur Augenbraue. Die anschliessend aufgetragenen Farben wirken somit dezenter. Ab Irisbeginn bis zu den äusseren Augenwinkel mit dem Nougatton einen zarten Schatten bis leicht über die Lidfalte setzen. Als Eyecatcher den Oliveton dicht am Wimpernansatz nur an die äusseren Augenwinkel aufziehen. Dramatischer wird es, wenn sie den Oliveton auch am unteren Wimpernrand etwas intensiver ziehen. Alternativ dazu kann der Brauntone auch mit dem Oliveton gewechselt werden.

Passend zum Look im Farbkollektions-Set:

Augenkonturenstift: Olive, Platinum, Jet Black, Charcoal, Black
Lippenkonturenstift: Coffee, Brick, Nude



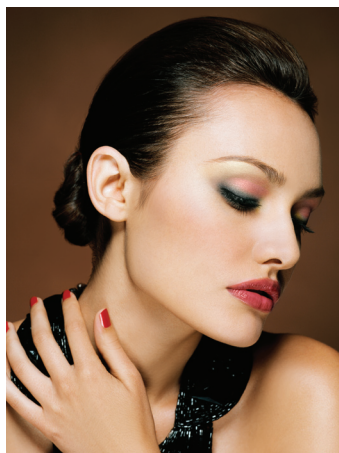
ELEGANT BEAUTY

Mit dem zarten Rosenholztönen das komplette Augenlid bis hoch zur Augenbraue grundieren. Mit dem Grauton die Augen umrahmen. Für stärkeren Ausdruck einfach den Applikator befeuchten und den Grauton je nach Wunsch damit auftragen, dies gibt dem Look abends zusätzlich Tiefe und Extra-glamour. Bei Schlupflidern die inneren Augenwinkel hell lassen und nur ganz zart mit dem dunkleren Ton die äusseren Augenwinkel schminken.

Passend zum Look im Farbkollektions-Set:

Augenkonturenstift: Platinum, Jet Black, Charcoal, Black
Lippenkonturenstift: Neutral



**DIVINE BEAUTY**

Das bewegliche Lid bis leicht über die Lidfalte mit dem Rotton ausmalen und die Konturen mit einem Wattestäbchen zart wischen. Am inneren Augenwinkel mit dem Goldton einen Akzent setzen – dieser Spot fängt das Licht. Je nach Auftritt, ob tagsüber oder zum Dinner mit dem Schwarz nach Wunsch die Augen einrahmen, denn Smoky Eyes sind längst Make-up Klassiker. Bei Schlupflidern das Schwarz einfach am Oberlid aussparen oder zusätzlich mit dem Goldton einen feinen Eyeliner ziehen.

Passend zum Look im Farbkollektions-Set:

Augenkonturenstift: Platinum, Jet Black, Charcoal, Black
Lippenkonturenstift: Maroon

**CREME-HIGHLIGHTER**

Outfits und Augen funkeln jetzt um die Wette! Mit dem feinen Gold Lace lassen sich tolle Akzente setzen. Auf den Brauenbogen, zart aufgetragen und/oder oberhalb des Wangenrouge. Sehr edel als feinen Eyeliner, oder als Highlight in der Mitte der Lippen über den Lippenstift. Lassen Sie abends Ihr Dekollete damit schimmern, oder mischen Sie einen Tupfen davon in Ihr Make-up für eine seidenmatte Foundation (bitte nicht bei unreiner Haut).

**Komplettieren Sie Ihren Look**

mit dem neuen **zarten Gloss**, der die Lippen sinnlich schimmern lässt und Frische verleiht. Oder bringen Sie die etwas **intensivere Lippenfarbe** auf, die mit samtiger Optik den Mund betont und die Lippen toll zur Geltung bringt. Als „MUST“ passend zu jedem Look die **neuen Nagellacke**.

Verführerische oder auch dramatische „AUGEN-BLICHE“ zaubern Sie mit dem **Mascara mit Verlängerungseffekt**. Wichtig dabei ist, die Wimpern komplett fertig zu tuschen. D.h. die Wimpern im feuchten Zustand solange zu tuschen, bis der gewünschte Verlängerungs- und Verdichtungseffekt erreicht ist. Die Bürste dabei (oberer Wimpernkranz) von unten nach oben in die Wimpern eindrehen, somit haftet mehr Mascaramasse an den Wimpern. Sie erhalten ein schönes Curling und die Lashes werden je nach Auftrag dichter und voller.

Präzise und sehr mild reinigt der hochwertige **Augen Make-up Entferner** (mit Macadamia Nussöl) Lidschatten und Mascara (auch Waterproof). Wichtig dabei, den Flakon gut schütteln, damit sich die Öle mit dem Quellwasser vermischen. Auf einem Wattepad auftragen und den Pad auf die geschminkten Augen auflegen. Etwas einwirken lassen und im Anschluss die Augen/Wimpern von unten nach oben und umgekehrt abreinigen. Dies garantiert eine milde und schonende Reinigung der zarten Augenpartie und Ihrer Wimpern.

Viel Spass mit den neuen Produkten und vielleicht bald persönlich, mit mehr Tipps und Beauty-Tricks im Spezialtraining.

Ihre Carola Hickl